

On the way to PlanetProof Sierteelt



De productie van bloemen, bomen en planten heeft een invloed op ons klimaat en milieu. Kwekers en tuinders met het keurmerk On the way to PlanetProof ondernemen stappen om die milieu-impact te verminderen. Hierdoor is het product een bewustere keuze voor de natuur, het klimaat en de dieren. Dit zijn de vereisten:

Energie & Klimaat

- Lichtvervuiling van kassen beperken
- Gebruik van groene energie of deze zelf opwekken
- Uitstoot van broeikasgassen verminderen
- Verpakking levert minder restafval op

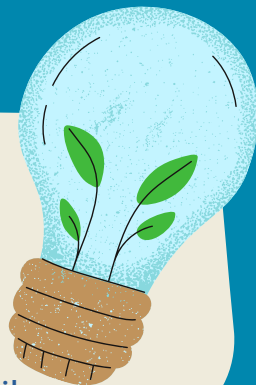


Biodiversiteit & landschap

- Aanleggen van natuurlijke kruiden- of bloemenborders rond percelen of kassen
- Aanleggen van nesten en schuilplaatsen voor bijvoorbeeld vogels, insecten, egels en vleermuizen
- Chemische gewasbeschermingsmiddelen beperken

Water

- Voorkomen dat gewasbeschermingsmiddelen en meststoffen in grondwater, sloten of rivieren terecht komen
- Zo zuinig mogelijk omgaan met water en waar mogelijk hergebruiken
- Hemelwater (regen, sneeuw, hagel) opvangen en opslaan voor gietwater



Bodem & bemesting

- Meststoffen zo efficiënt mogelijk gebruiken
- Organisch materiaal (zoals compost) in de bodem verwerken voor een gezond en actief bodemleven
- Beschermen van bodem tegen erosie, uitdroging en uitputting
- Efficiënt gebruik én hergebruik van voedingsstoffen



On the way to PlanetProof

Samen met de boeren, tuinders, supermarkten én met jou werken we aan de balans tussen de landbouwproductie en de draagkracht van onze planeet.



Bovenstaande criteria is slechts een deel van de eisen. Meer weten over de maatregelen die keurmerkhouders toepassen? Bekijk dan de certificatieschema's. Hierin staan alle eisen waaraan keurmerkhouders moeten voldoen. Deze worden vervolgens door een onafhankelijke certificatie-instelling gecontroleerd.

