

On the way to PlanetProof Melk



De productie van zuivel heeft een invloed op ons klimaat en milieu. Melkveehouders met het keurmerk On the way to PlanetProof ondernemen stappen om die milieu-impact te verlagen. Ook bewaken zij het welzijn en de gezondheid van de koeien. Hierdoor is het product een bewustere keuze voor de natuur, het klimaat en de dieren. Dit zijn de vereisten:

Energie & Klimaat

- Minimaal 55% van het veevoer komt van het eigen bedrijf
- Beperken van verlies van veevoer
- Gebruik van groene stroom óf deze zelf opwekken
- Uitstoot van broeikasgassen beperken

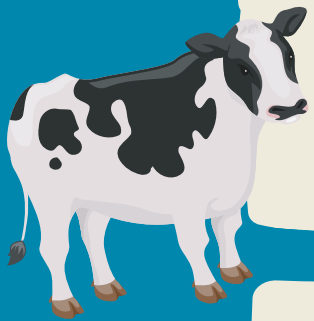
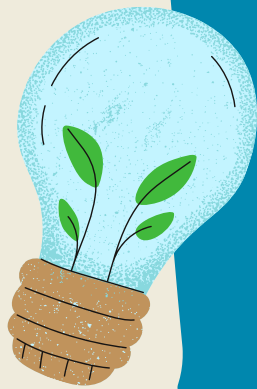


Biodiversiteit & Landschap

- Aanleg van kruidenrijk grasland
- Op minstens 10% van het bedrijf wordt natuurbeheer toegepast
- Zorgen voor nestgelegenheden voor bijv. vogels, insecten en egels

Welzijn

- De koeien staan minimaal 120 per jaar, 6 uur per dag in de wei. Per hectare maximaal 10 koeien
- Er is volledige bewegingsvrijheid voor de koe en in de stal minimaal 1 comfortabele ligplaats per dier
- Er zijn koeborstels die de huid verzorgen
- Kalveren worden in ruime hokken met droog strooisel gehouden
- In alle stallen zijn voorzieningen om de stal koeler te houden tijdens warme dagen



Gezondheid

- Aandacht voor de gezondheid van de koeien en kalveren
- Nauwe samenwerking met de dierenarts om de gezondheid en het welzijn van de koe bij te houden en zo nodig te verbeteren



On the way to PlanetProof

Samen met de boeren, tuinders, supermarkten én met jou werken we aan de balans tussen de landbouwproductie en de draagkracht van onze planeet.

Bovenstaande criteria is slechts een deel van de eisen. Meer weten over de maatregelen die keurmerkhouders toepassen? Bekijk dan de certificatieschema's. Hierin staan alle eisen waaraan keurmerkhouders moeten voldoen. Deze worden vervolgens door een onafhankelijke certificatie-instelling gecontroleerd.

